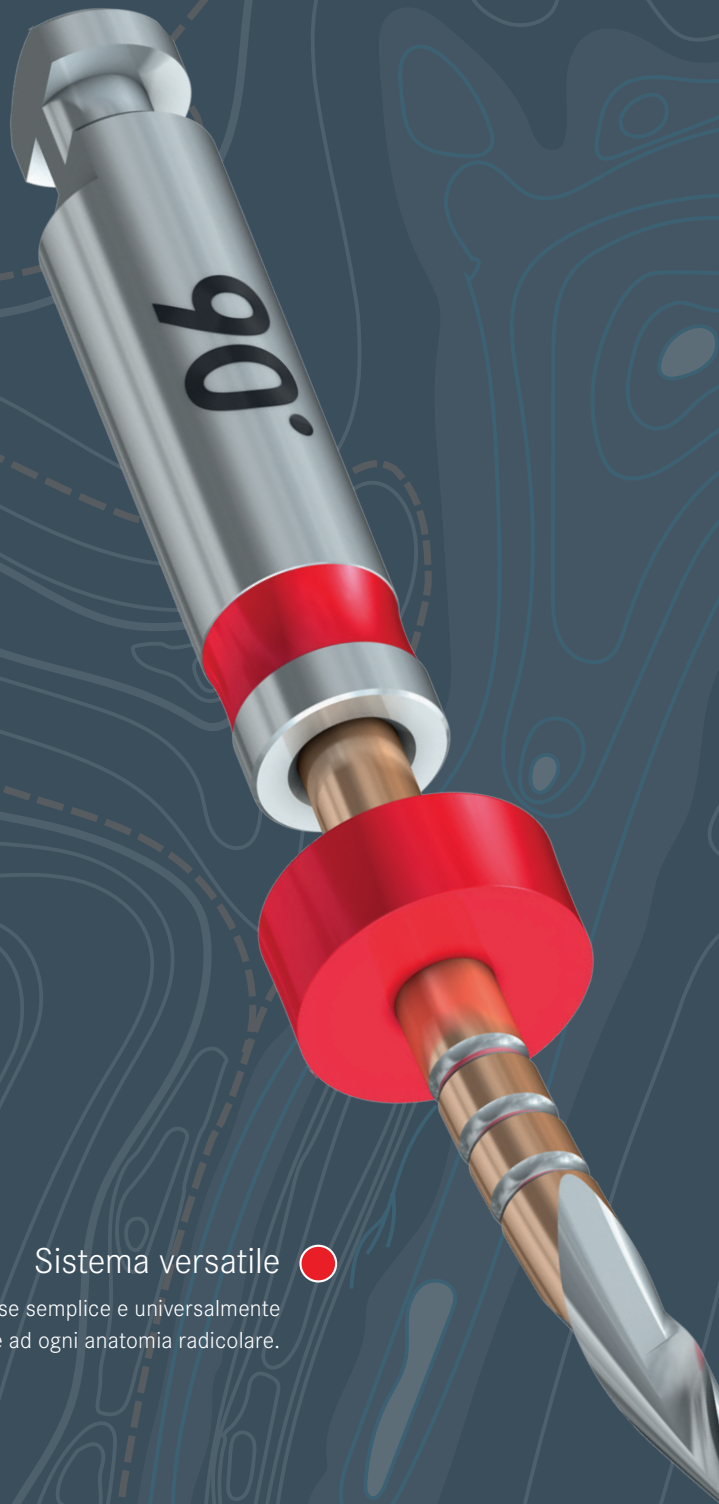




FQ. La via per l'endodonzia sicura





Sistema versatile ●

Sequenza di base semplice e universalmente adattabile ad ogni anatomia radicolare.

Q significa calore ●

Migliore accesso al sistema radicolare, ridotto rischio di blocco nel canale e formazione di "gradini".

Brasseler®, Komet®, Art2®, CeraBur®, CeraCut®, CeraDrill®, CeraPost®, DC1®, DIAO®, FastFile®, F360®, F6 SkyTaper®, H4MC®, KometBioSeal®, OccluShaper®, OptiPost®, PolyBur®, PrepMarker®, Procodile®, Procodile Q® e SHAX® sono marchi registrati della Gebr. Brasseler GmbH & Co. KG.

ReFlex® e EndoPilot® sono marchi registrati della Schlumbohm GmbH & Co. KG

I prodotti e le denominazioni riportati nel presente testo sono in parte protetti dal diritto d'autore, dal diritto dei marchi e dai rispettivi brevetti. La mancata apposizione di particolari indicazioni e/o del marchio © non esclude la sussistenza di un'eventuale tutela giuridica.

La presente opera è protetta dal diritto d'autore. Tutti i diritti, ivi compresi quelli di traduzione, riproduzione e duplicazione, totali o parziali, sono riservati. Nessuna parte della presente opera può essere riprodotta o diffusa con un qualsivoglia mezzo (fotocopia, microfilm o qualsiasi altro mezzo) nonché rielaborata con l'ausilio di sistemi elettronici senza l'autorizzazione scritta dell'editore.

Con riserva di modifiche attinenti prodotti e colori.
Non si risponde di eventuali errori di stampa.

FQ. efficiente, flessibile, affidabile.

Ogni trattamento endodontico è unico, così come FQ: un sistema innovativo, progettato per rendere il trattamento più semplice, efficace e sicuro. È una straordinaria soluzione all-in-one che trasferisce l'esperienza di Komet in una nuova generazione di frese. Questo nuovo file rotante in NiTi permette un trattamento efficace e minimamente invasivo di canali radicolari complessi e semplici. L'innovativo core a conicità variabile presenta una sezione trasversale a doppia "S", che offre massima flessibilità ed eccellente performance di taglio. I file possono essere precurvati prima dell'utilizzo e tagliano con facilità, garantendo un'esperienza di lavoro piacevole e sicura.

NiTi trattato termicamente.

L'alta resistenza alla fatica ciclica minimizza il rischio di frattura. Grazie alla possibilità di precurvatura del file e alla sua alta flessibilità, l'accesso ai canali radicolari risulta più agevole ed il rischio di perforazioni è sostanzialmente ridotto.

Sezione trasversale a doppia "S".

Trattamento efficace grazie all'eccezionale performance di taglio. Il core ristretto del file permette flessibilità ottimale.

Core a conicità variabile*.

Il core a conicità variabile aumenta la capacità di asportazione. Il tessuto infetto viene asportato dal canale in modo ancora più efficiente e la tempistica della preparazione si riduce.

Grazie al trattamento termico il core a conicità variabile è altamente flessibile. Il file si adatta anche alle anatomie dei canali più curvi rendendo il trattamento più sicuro.



Ampio spazio di raccolta dei trucioli dentinali per evacuazione ottimale di detriti

Core dello strumento ottimizzato per un'elevata flessibilità

● Sezione trasversale a doppia "S" e core a conicità variabile*

Il tessuto infetto viene rimosso dal canale in modo ancora più efficiente, ottimizzando i tempi del trattamento.

*per strumenti con conicità .06

FQ. Passo a passo.

Metodica "smart": Sistematica efficace basata su un numero limitato di strumenti per ottimizzare le fasi e la durata del trattamento canalare.

Questo portfolio, completo e versatile, permette inoltre la compilazione di sequenze di file adattate individualmente per soddisfare i requisiti dell'anatomia canalare.



[01] Accesso all'imbocco canalare con FQ Opener.



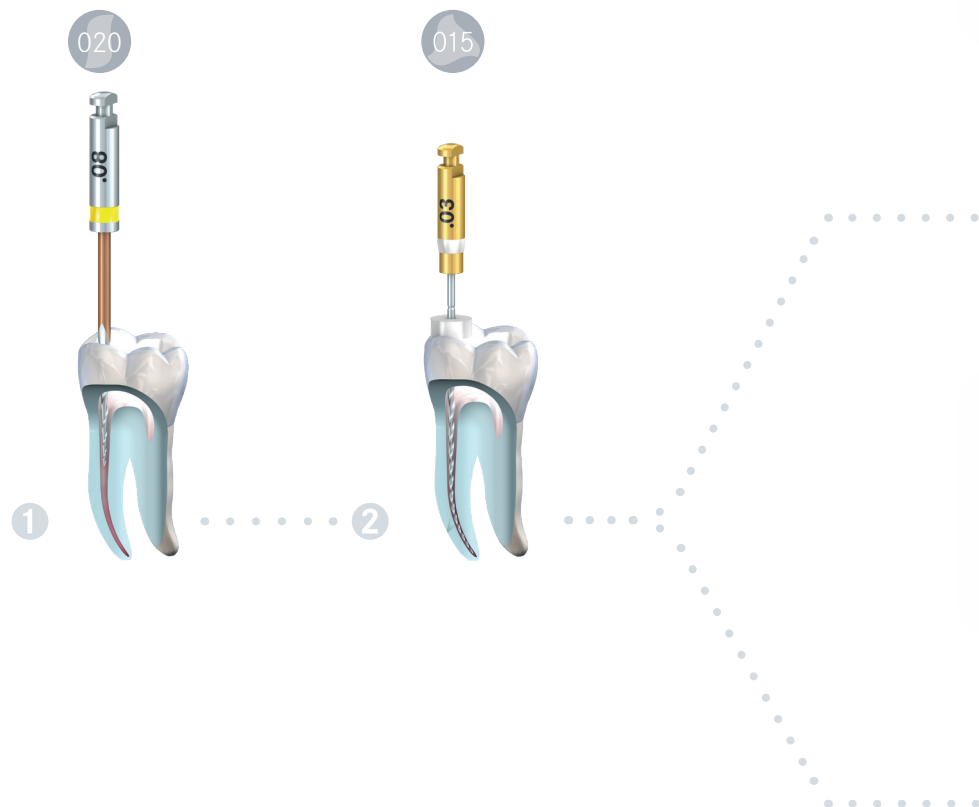
[02] Sondaggio con lime manuali e creazione di un sentiero di scorrimento con FQ Glider.



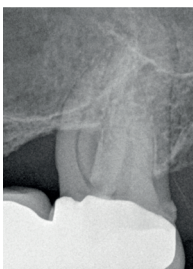
[03] Sagomatura del canale con i file FQ Shaping.



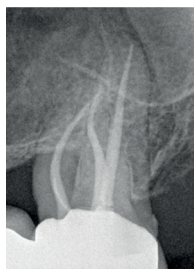
Opzionale: Finitura fino alla misura di preparazione desiderata con le frese FQ Finishing.



Treatment of a clinical case Rafaël Michiels – Hasselt (Belgium)



Situazione iniziale



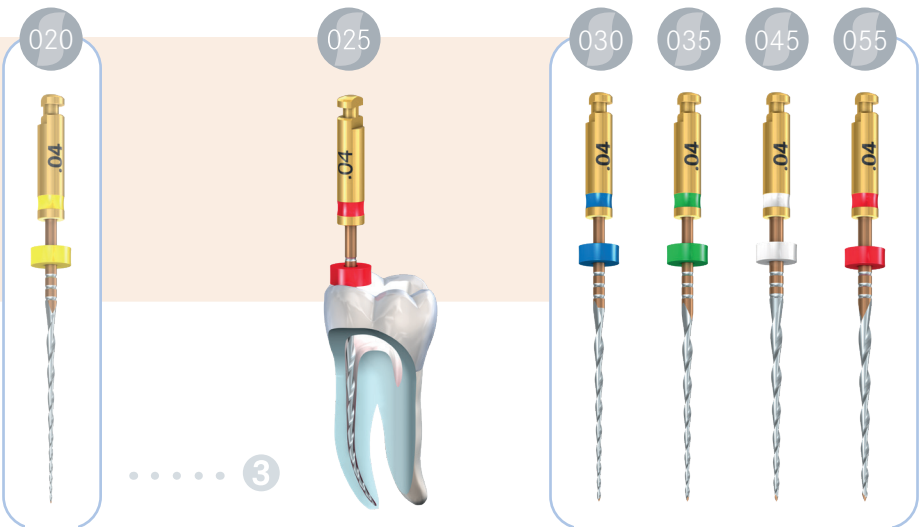
Otturazione

Alesatura iniziale FQ Opener

Sentiero di scorrimento FQ Glider

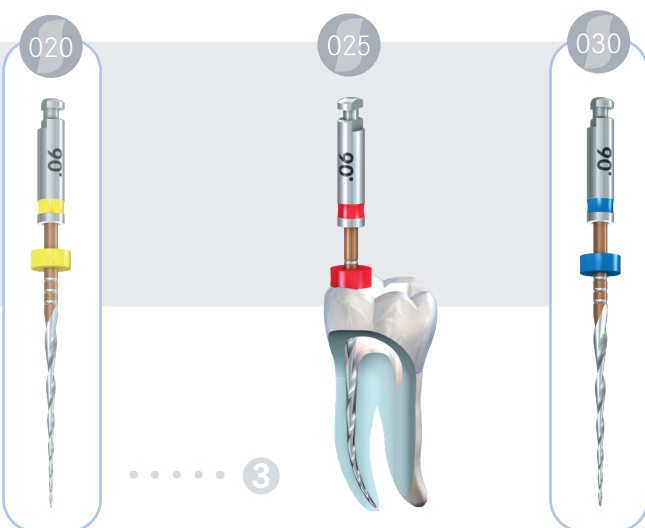
Conicità .04

per situazioni
più complesse



Conicità .06

per la maggior parte
dei casi clinici



Sequenza basica

Shaping opzionale

Shaping

Finitura opzionale

FQ. Il sistema.

FQ Opener

- Modella il canale d'ingresso per creare un accesso ideale e rettilineo
- Accesso ai canali più ristretti
- Semplice ingresso all'interno del canale



● FQ08L18.204.020

FQ Glider

- Transizione efficace e ottimale ai file Shaping
- Crea un sentiero di scorrimento funzionale e ripetibile
- L'utilizzatore risparmia tempo prezioso rispetto alla creazione puramente manuale dei sentieri di scorrimento



○ FQ03L25.204.015

STERILE R

	Torsione [Ncm]
FQ Opener	2,4
FQ Glider	0,8
FQ Taper .04 (020 - 035)	1,8
FQ Taper .06 (020 - 030)	2,4
FQ Taper .04 (045 - 055)	

Velocità [rpm]

300 (max. 500)

FQ Files

con conicità .04



● FQ04L25.204.020



● FQ04L25.204.025



● FQ04L25.204.030



● FQ04L25.204.035



○ FQ04L25.204.045



● FQ04L25.204.055

FQ Files

con conicità .06



● FQ06L25.204.020



● FQ06L25.204.025



● FQ06L25.204.030

Disponibile nelle lunghezze 21mm, 25mm e 31mm (6 file in ogni blister)

FQ Assortimento

SORT207

● FQ08L19.204.020

○ FQ03L25.204.015

● FQ04L25.204.020

● FQ04L25.204.025

● FQ04L25.204.030

● FQ04L25.204.035

FQ Punta di carte

adattate alla preparazione con il sistema FQ classificati e codificati per colore



FQ Punta di guttaperca

Adattate alla preparazione con sistema FQ. Classificate, codificate per colore e radiopache



FQ.

Gli accessori.



97521 Endo Sequencer



BCS1 KometBioSeal
Cemento canalare radicolare



EnGO13 Endo-Motor



EP0014 EndoPilot
(EPDP - DownPack / EPBF - BackFill)

Komet Italia S.r.l.
Via Cernaia 11, 20121 Milano

Telefono 02 67076654

Telefax 02 67479318

info@komet.it

www.komet.it

