



Parodontologia

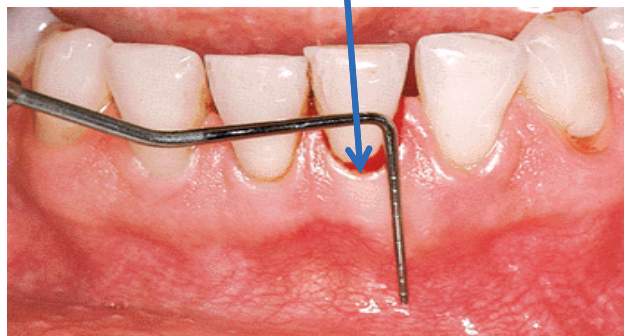


Che cosa si intende per Parodontologia?

È la branca della medicina che studia le infezioni alla sede alveolare degli elementi dentari.

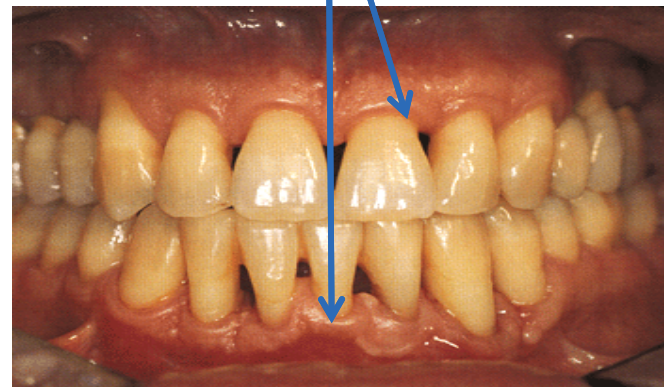
Gengivite:

Inflammation locale delle gengive (primo campanello d'allarme di patologie più gravi).



Parodontite:

malattia infettiva dei tessuti di supporto dei denti, causata da batteri patogeni.





Che cosa è la parodontite?

La malattia parodontale (chiamata anche parodontite, parodontosi, piorrea, parodontopatia) è un'infezione batterica che colpisce il parodonto, cioè l'insieme di strutture che circondano il dente: la gengiva, l'osso e il legamento che ancora il dente all'osso. Essendo una malattia che decorre solitamente in modo indolore può progredire e aggravarsi senza quasi accorgersene. Colpisce, a vari livelli di gravità, circa tre quarti della popolazione adulta: per questo è fondamentale sottoporsi regolarmente a visite di controllo che permettono di fare una diagnosi precoce e mettere in atto adeguate misure di prevenzione e trattamento. L'infiammazione della gengiva marginale è uno dei segni cardinali della malattia parodontale e si manifesta con rossore, gonfiore e sanguinamento. Se questa fase reversibile della malattia non viene trattata con una buona igiene domiciliare e professionale, la gengivite si sviluppa ed evolve, nella maggior parte dei casi, in parodontite. La gengiva si allontana dal dente, l'osso si riassorbe creando le cosiddette tasche parodontali in cui si accumula più facilmente la placca; quest'ultima, calcificandosi, diventa tartaro.

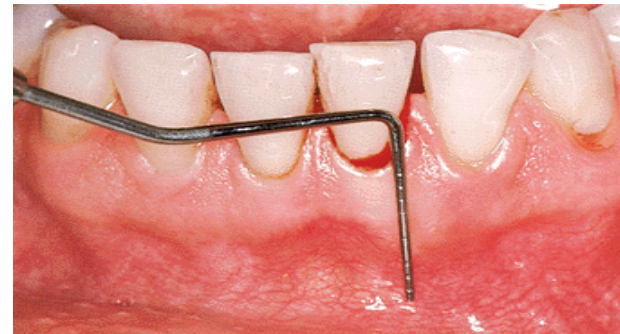
Il tartaro, adeso tenacemente alla radice del dente, ne altera la superficie ed il paziente non è più in grado di rimuoverlo attraverso l'igiene orale domiciliare.

La presenza di placca e tartaro sottogengivale è responsabile della progressione della malattia: il riassorbimento osseo provoca la mobilità dei denti e, se il paziente non si rivolge ad un professionista per il trattamento opportuno, la malattia parodontale provoca la perdita di denti anche se perfettamente sani.



Trattamenti di cura per la Parodontologia

- Pulizia delle tasche parodontali
- Curettage
- Levigatura radicolare





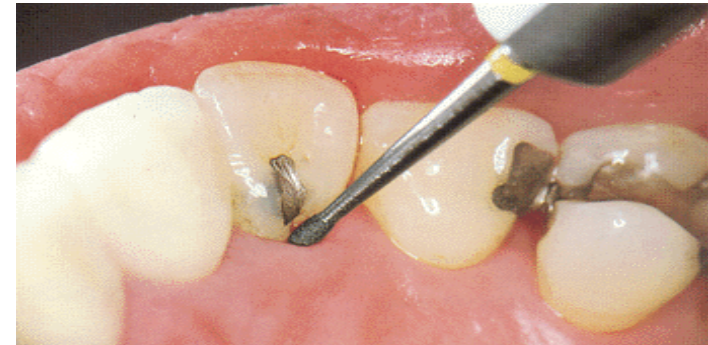
Schema di trattamento

Terapia parodontale iniziale

- rimuovere tartaro e placca
- eliminare eccessi sporgenti di otturazioni e di margini coronali
- lucidare le superfici dentarie
- istruire e motivare all'igiene orale

Mezzi

- strumenti rotanti
- paste di pulizia
- strumenti manuali
- apparecchi sonici e ultrasonici





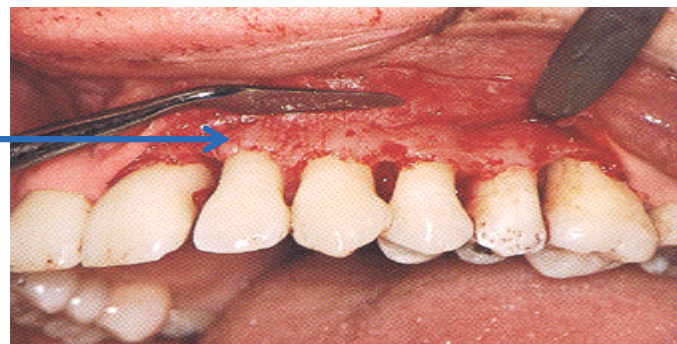
Schema di trattamento

Terapia chirurgica

Curettage a cielo chiuso



Curettage a cielo aperto con scollamento gengivale





Strumentazione

Strumenti rotanti



Strumenti manuali



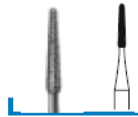
Apparecchiature soniche





Strumenti rotanti per trattare la parodontite

● **831 EF**
● **8831**
● **831**



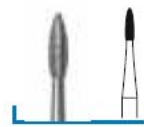
	5
Misura - Size	Ø 1/16 mm 012
L	mm 7,0
L ₁	mm 14,0



806 204 267504 ...	
● 831EF.204. ...	012
806 204 267514 ...	
● 8831.204. ...	012
806 204 267524 ...	
● 831.204. ...	012

○_{max} 10000 min⁻¹/rpm
Per la levigatura radicolare

● **832 EF**
● **8832**
● **832**



	5
Misura - Size	Ø 1/16 mm 014
L	mm 5,0
L ₁	mm 14,0



806 204 258504 ...	
● 832EF.204. ...	014
806 204 258514 ...	
● 8832.204. ...	014
806 204 258524 ...	
● 832.204. ...	014

○_{max} 10000 min⁻¹/rpm
Per la levigatura radicolare

● **831 LEF**
● **8831 L**



	5
Misura - Size	Ø 1/16 mm 012
L	mm 7,0
L ₁	mm 19,0



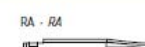
806 204 268504 ...	
● 831LEF.204. ...	012
806 204 268514 ...	
● 8831L.204. ...	012

○_{max} 10000 min⁻¹/rpm
Per la levigatura radicolare
Si consiglia il kit 4362

● **832 LEF**
● **8832 L**



	5
Misura - Size	Ø 1/16 mm 014
L	mm 5,0
L ₁	mm 19,0



806 204 259504 ...	
● 832LEF.204. ...	014
806 204 259514 ...	
● 8832L.204. ...	014

○_{max} 10000 min⁻¹/rpm
Per la levigatura radicolare
Si consiglia il kit 4362



Strumenti oscillanti per trattare la parodontite





Punte soniche per allungamento chirurgico della corona

Osteotomia (riduzione di osso) con una punta sonica SFS120 /121/122 per restaurare l'ampiezza biologica inizialmente misurata, senza dover intervenire formando i lembi.

Vantaggi:

- Restauro non traumatico dell'ampiezza biologica entro la struttura di un allungamento chirurgico della corona
- Il design delle punte soniche è sviluppato dai dentisti
- **Minima invasività**, semplice tecnica operativa senza la creazione di lembi
- Ottima guarigione delle ferite senza formazione di cicatrici, senza traumi alle papille, trattamento pressochè non traumatico.





Indicazioni terapeutiche

- Arcata dentale asimmetrica
- Sorriso gengivale
- Danni all'ampiezza biologica





Strumenti oscillanti per trattare la parodontite

SFS120

Dimensioni 020 e 030

SFS120.020



SFS121.020

SFS121, SFS122

Dimensioni 020 e 030



SFS122.020





SonicLine Periodontics



SF4.000.

SF4



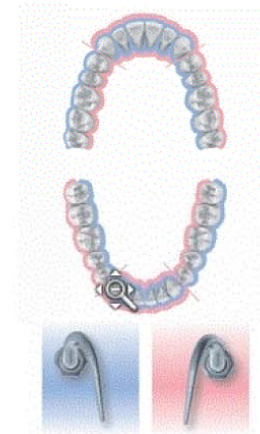
SF4L.000.

SF4L



SF4R.000.

SF4R



SF4L.000.

SF4R.000.



SonicLine Periodontics

Indication

Removal of soft deposits in deep gingival pockets
(up to a depth of 9mm)

Advantages

- The minimally invasive function of sound-activated tips helps to protect the collagenous soft tissue and the root surface
- Improved bacterial management





SonicLine Periodontics

SF10 L/R-

A new tip for periodontal treatments

IDS
2015





SonicLine Periodontics

Indication

- Minimally invasive, particularly effective removal of soft and hard deposits
- Planing of the root surface with a greatly reduced risk of injury to the patient

Advantages

- Gentle and conservative, yet effective working part
- Loop-shaped tip with sharp inner and outer edges
- Prevents inadvertent cuts in the soft tissue
- Suitable for treatments with or without the creation of a flap



Photos courtesy of
Prof. Dr. Günay





SonicLine Periodontics

SF10T- the new, thin sonic tips, for a closed periodontal treatment





SonicLine Periodontics

Indication

- Minimally invasive, particularly effective removal of soft and hard deposits
- Planing of the root surface with a greatly reduced risk of injury to the patient
- Cleaning of deep periodontal pockets, especially of older patients

Advantages

- Gentle and conservative, yet effective working part
- Loop-shaped tip with sharp inner and outer edges prevents inadvertent cuts in the soft tissue
- Suitable for treatments with or without the creation of a flap
- Due to the thin form, suitable for crowded working conditions





SonicLine Paro

SF11
Revolution in furcation treatment





SonicLine Paro

Indication

- Minimally invasive, particularly effective removal of soft and hard deposits in hard to reach concavities
- Enlarging the entry of the furcation to create optimum hygienic conditions

advantages

- 6 blades for gentle, yet effective substance removal
- Efficient, atraumatic work without damage to the soft tissue
- Suitable for treatments with or without the creation of a flap





SonicLine Periodontics

SFQ24L-27

SonicLine Quick rootplaner





SonicLine Periodontics

Indication

- Cleaning of hard to reach concavities with two contra-angled tips (SFQ24L-R),
- Smoothing and cleaning surfaces with a surface length(bud) of 2mm and 4 mm (SFQ26-27)



Advantages

- Interproximal access to the furcation, even in case of a closed dental arch
- Effective cleaning of surfaces thanks to a fine diamond coating

