



IDS 2019
Novità per Studio Odontoiatrico



C I R C L E O F
E X P E R T S

DENTAL
T A L E N T

DENTAL INTELLIGENCE

COLOGNE | GERMANY

kometmagazin.de

IDS 2019

Welcome

I D E
A S

F E E
L I N G

P A S S I O N



Novità IDS 2019

Studio Dentistico

- Perfect Veneer Preparations kit
- Composite Remover
- Tagliacorone per leghe vili
- Dentastic Five kit

Laboratorio Odontotecnico

- Gommini a spirale per lucidare le ceramiche
- Kit per rifiniture mascherine ortodontiche
- Diamantate DCB gialle a grana grossa
- Rotating Wizard kit

Ortodonzia

- Smoozies – kit con frese e gommini specifici per debonding



Perfect Veneer Preparations (PVP): inventori & opinion leader

- **Priv.-Doz. Dr. M. Oliver Ahlers**

Specialista in diagnostica e terapia funzionale
Direttore del CMD-Centrum Hamburg-Eppendorf



- **Prof. Dr. Daniel Edelhoff**

Specialista in protesi
Direttore e Ordinario della Scuola di Protesi di
Monaco di Baviera





Che cos'è una faccetta o veneer?

In odontoiatria, una faccetta o una **veneer** è uno strato sottile di materiale posizionato su di un dente per migliorare l'estetica del sorriso e/o proteggere la superficie del dente da lesioni*

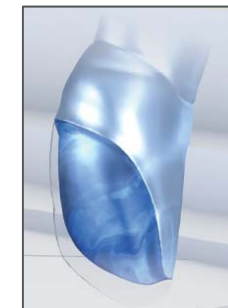
Perché e quando?

- Denti discromici
- Denti con malformazioni
- Denti danneggiati
- Diastemi
- ...



Una faccetta può rappresentare un'alternativa ad una corona!

- **Soluzione tradizionale/ corona**
 - Perdita di sostanza dentale per preparazione: **~69%**
 - Alto rischio di complicazioni biologiche
- **Soluzione moderna / faccetta**
 - Perdita di sostanza dentale per preparazione: **<17%**
*
 - Rischio di complicazioni biologiche molto ridotto
 - La letteratura scientifica conferma ampiamente**



* Edelhoff D, Sorensen JA.: "Tooth structure removal associated with various preparation designs for anterior teeth" J Prosthet Dent 2002;87: 503-509.

** Stellungnahme DGZ und DGZMK "Zahnfarbene Restaurationen aus Keramik: Inlays, Teilkronen und Veneers" DZZ 62 (09) 2007



Tipi di faccette



Labial
(Short-Wrap-Design)



Erweitert
(Medium-/Long-Wrap-Design)



Palatoinzissale
Funktionsveneers



Faccette classiche/tradizionali (0,4mm)

Classic Veneers (0,4 mm)

Tiefenmarkierung



868BP.314.020
Tiefenmarkierer
0,4 mm

Labiale Präparation



856P.314.018
Schleifer

Erweiterte Präparation



868.314.016
Schleifer



● **8856P.314.018**
Finierer



● **8868.314.016**
Finierer



Faccette sottili (0,3mm)

Thin Veneers (0,3 mm)

Tiefenmarkierung



868BP.314.018
Tiefenmarkierer
0,3 mm

Labiale/
Erweiterte Präparation



868.314.012
Schleifer



● **8868.314.012**
Finierer



Faccette funzionali

Function Veneers

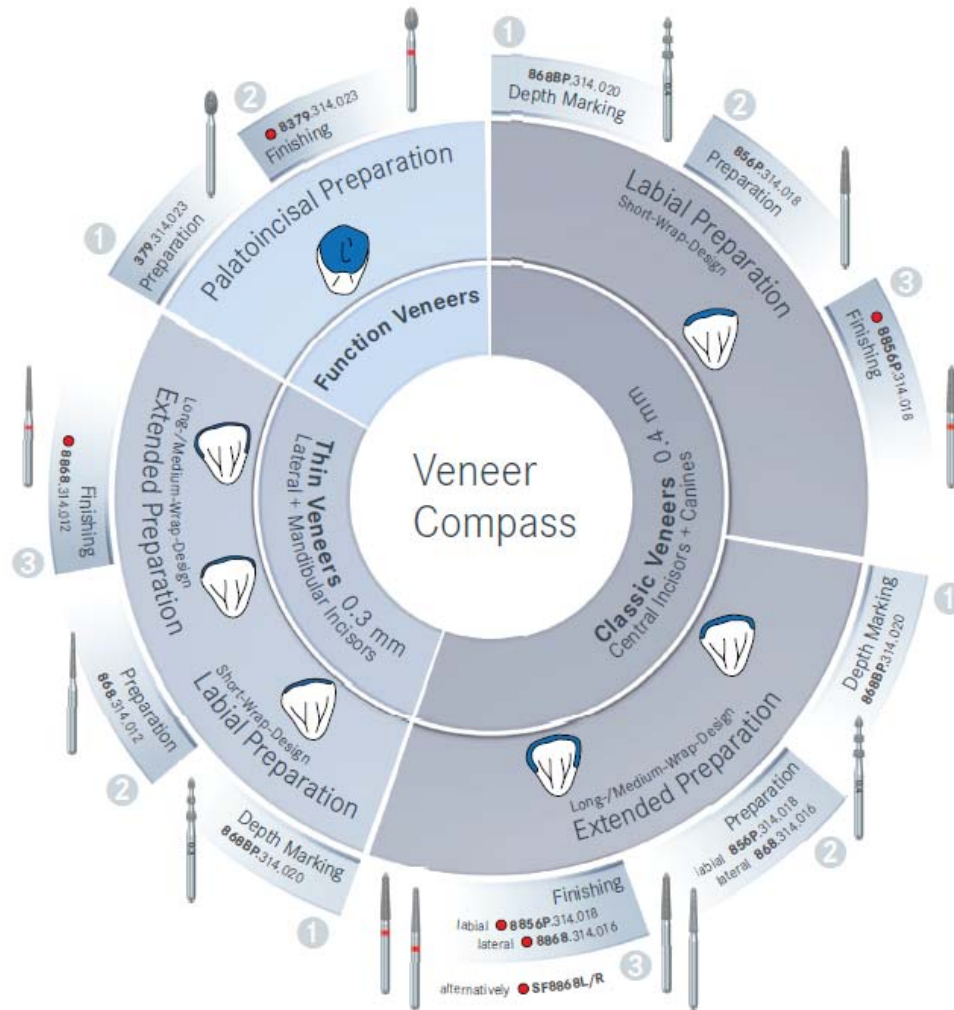
Palatoinzisale Präparation



379.314.023
Schleifer



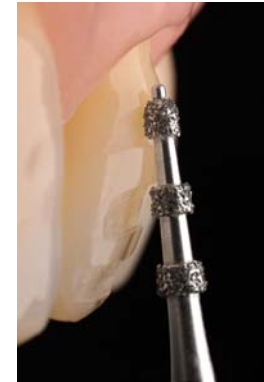
8379.314.023
Finierer





Perché il piolina guida?

- Per determinare la profondità di preparazione in tutta sicurezza
- Il Pin limita la profondità di penetrazione. Anche quando si lavora con angoli accentuati.
- La durata dei restauri è maggiore se la preparazione è situata nello smalto



* Gürel G, Sesma N, Calamita MA, Coachman C, Morimoto S. "Influence of enamel preservation on failure rates of porcelain laminate veneers" Int J Periodontics Restorative Dent 2013; 33 (1): 31- 9



Perché 2 misure?

- Misura 018 – 0,3mm
soprattutto per denti sottili (incisivi laterali e inferiori)
per via del minore spessore di smalto

- Misura 020 – 0,4mm
soprattutto per denti spessi (incisivi centrali e canini),
per via del maggiore spessore di smalto

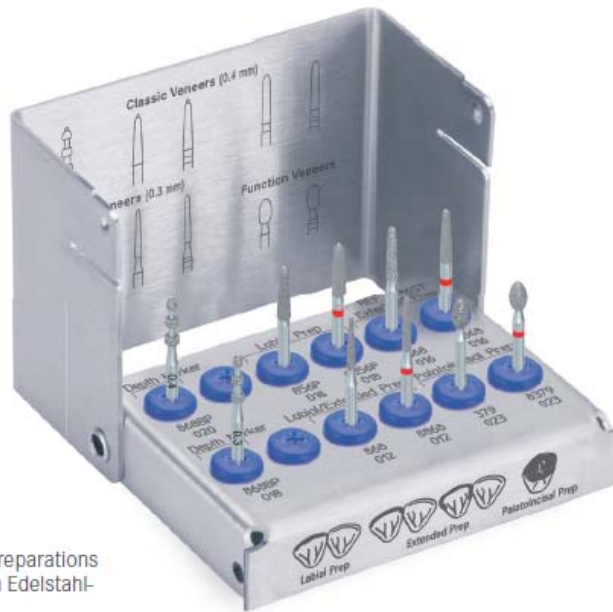
-> Presenti marcature laser sul gambo!



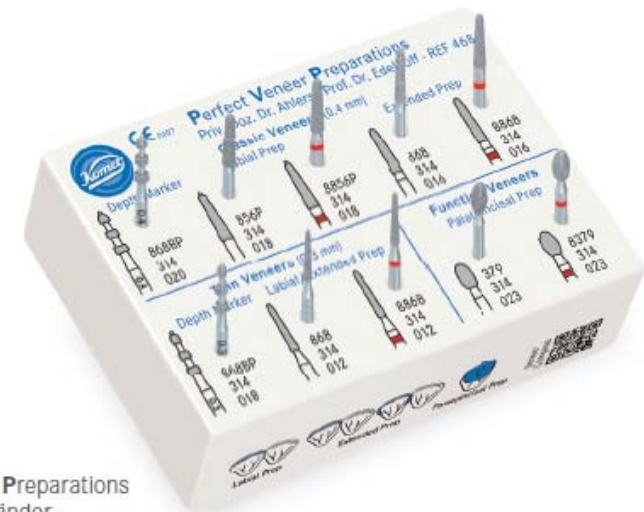


Set 4686/ST

Scan it!



Set 4686ST
Perfect Veneer Preparations
im sterilisierbaren Edelstahl-
ständer



Set 4686
Perfect Veneer Preparations
im Kunststoffständer



Vantaggi

- Pin guida per eseguire la marcatura di profondità in tutta sicurezza
- Kit con gli strumenti di preparazione e finitura perfettamente congruenti per forma
- Per tutti i tipi di faccette sui denti anteriori



VeneerFinisher

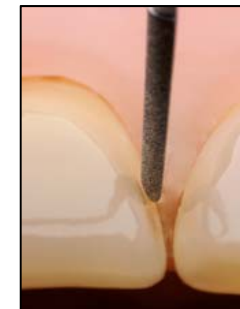
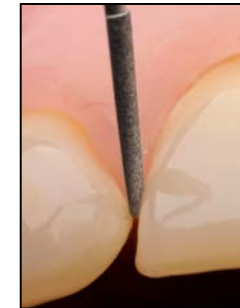
Disponibili a fine 2019:



● SF8868L.016
links

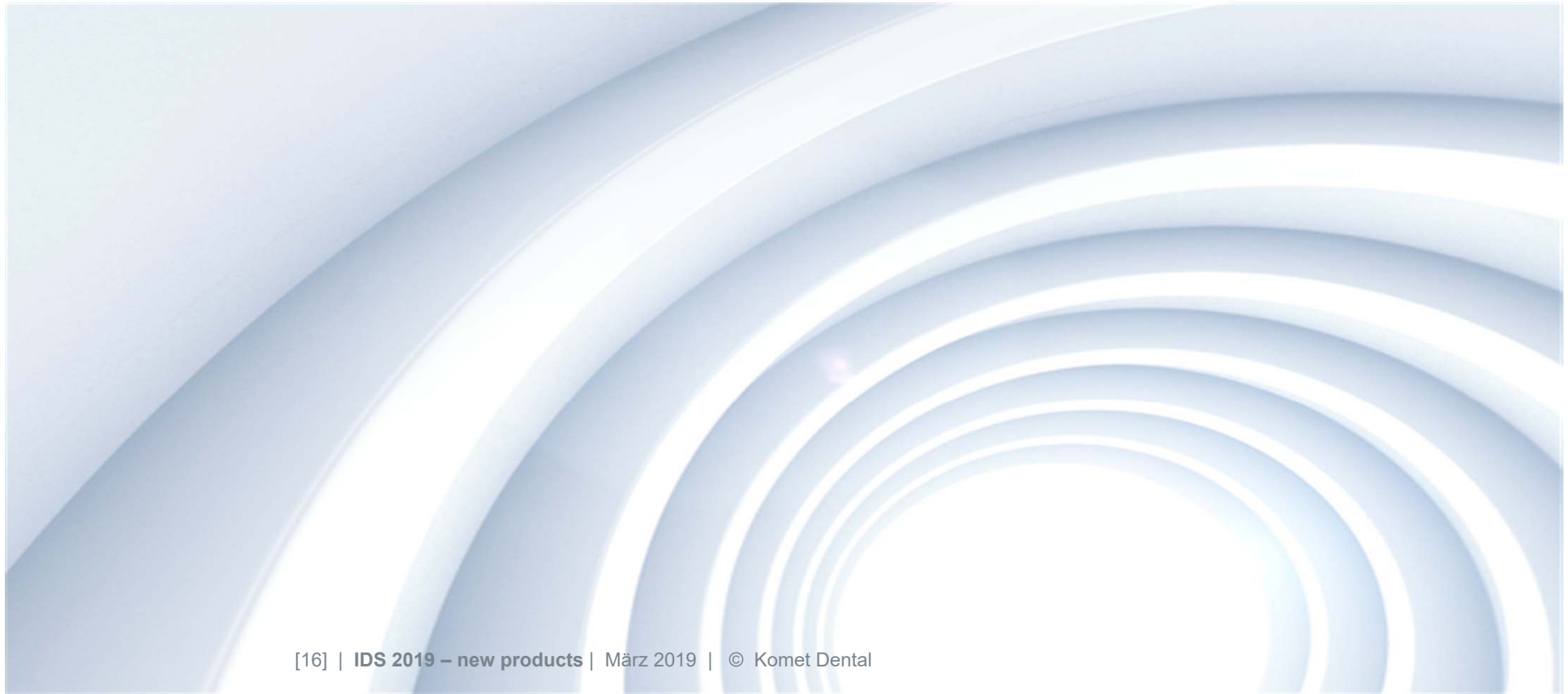


● SF8868R.016
rechts



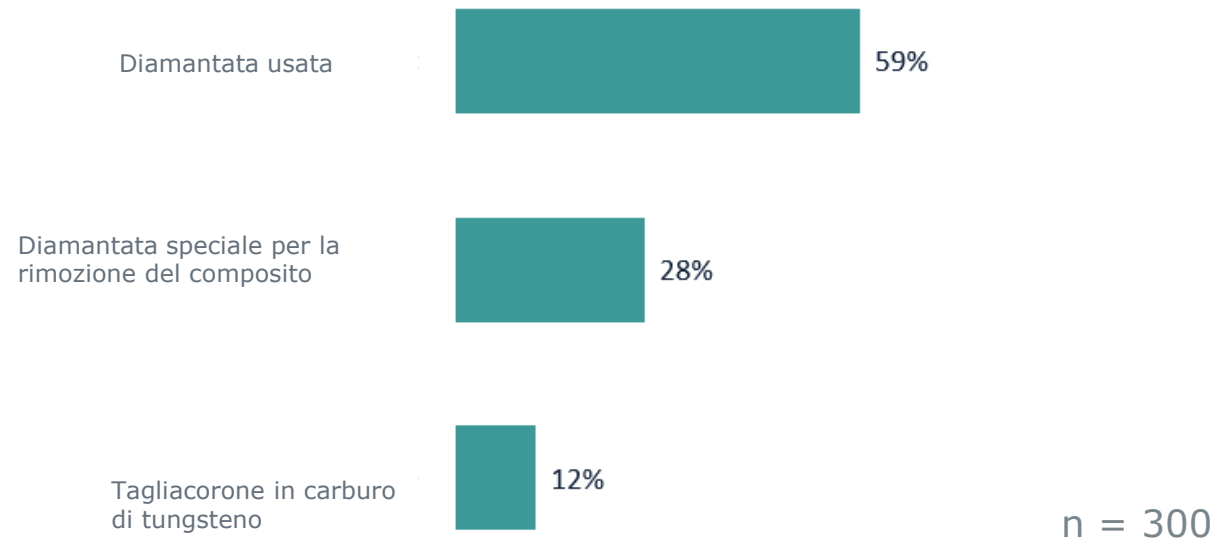


Nuova fresa per rimuovere composito!





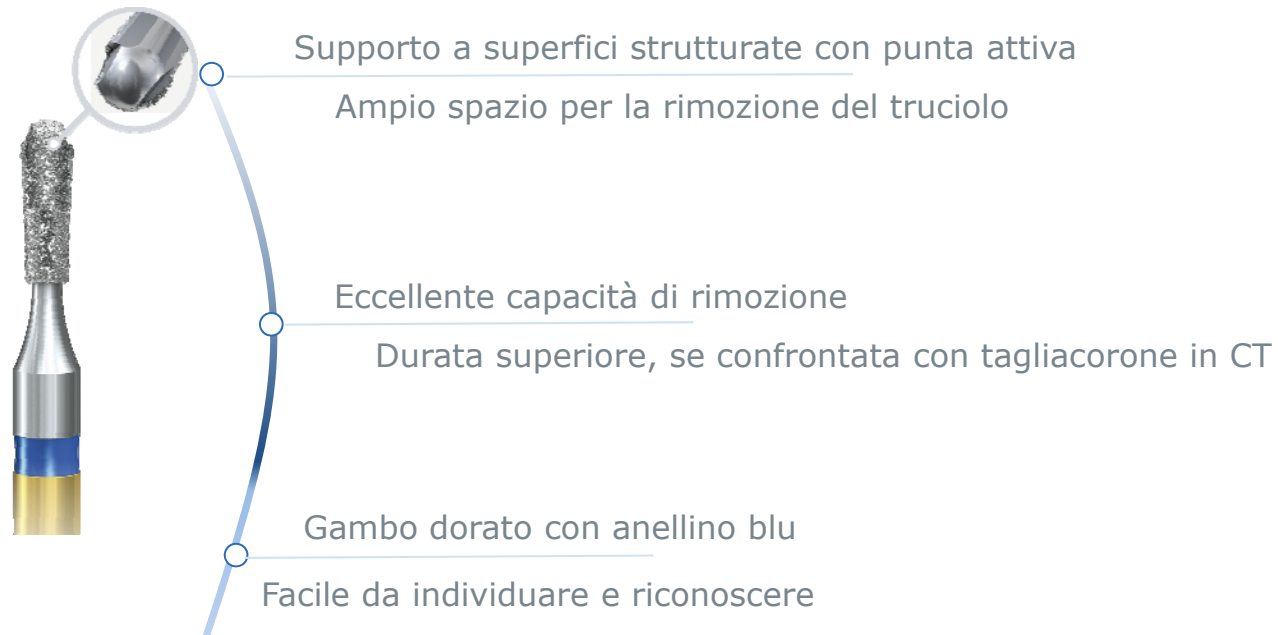
Indagine di mercato 2018 Come rimuovete le vecchie otturazioni in composito?



Exevia Omnibus Dentists, Q1, 2018

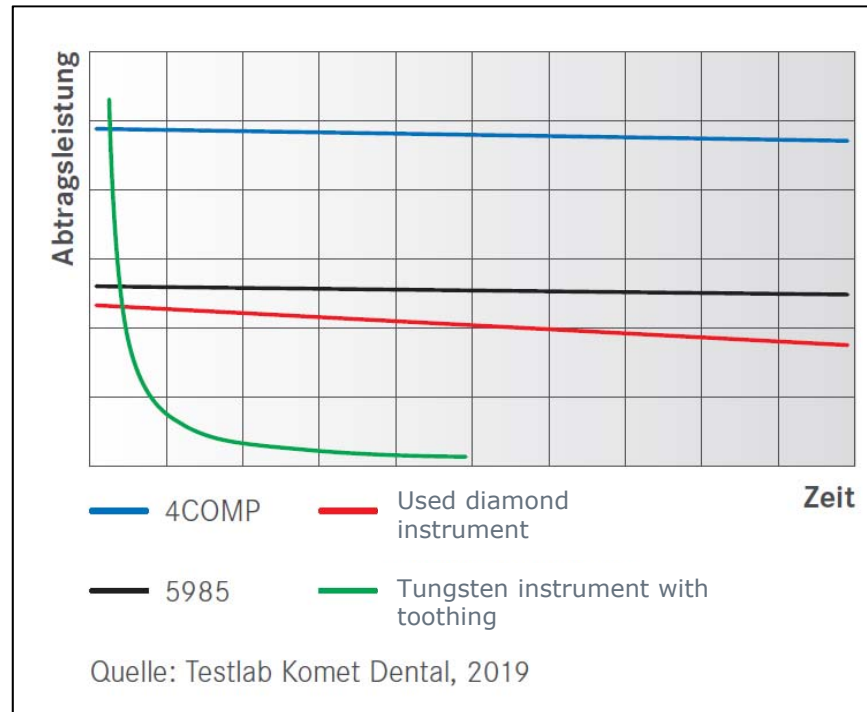


4COMP – ad asportazione angolare



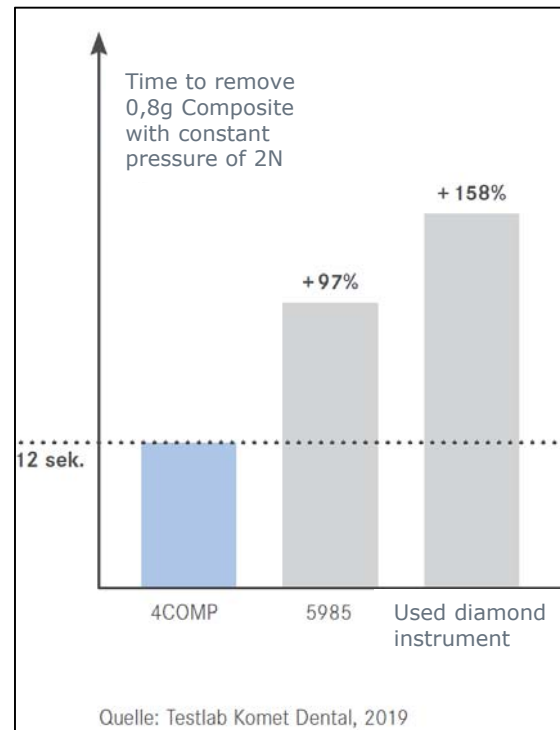


Durata e prestazioni migliori



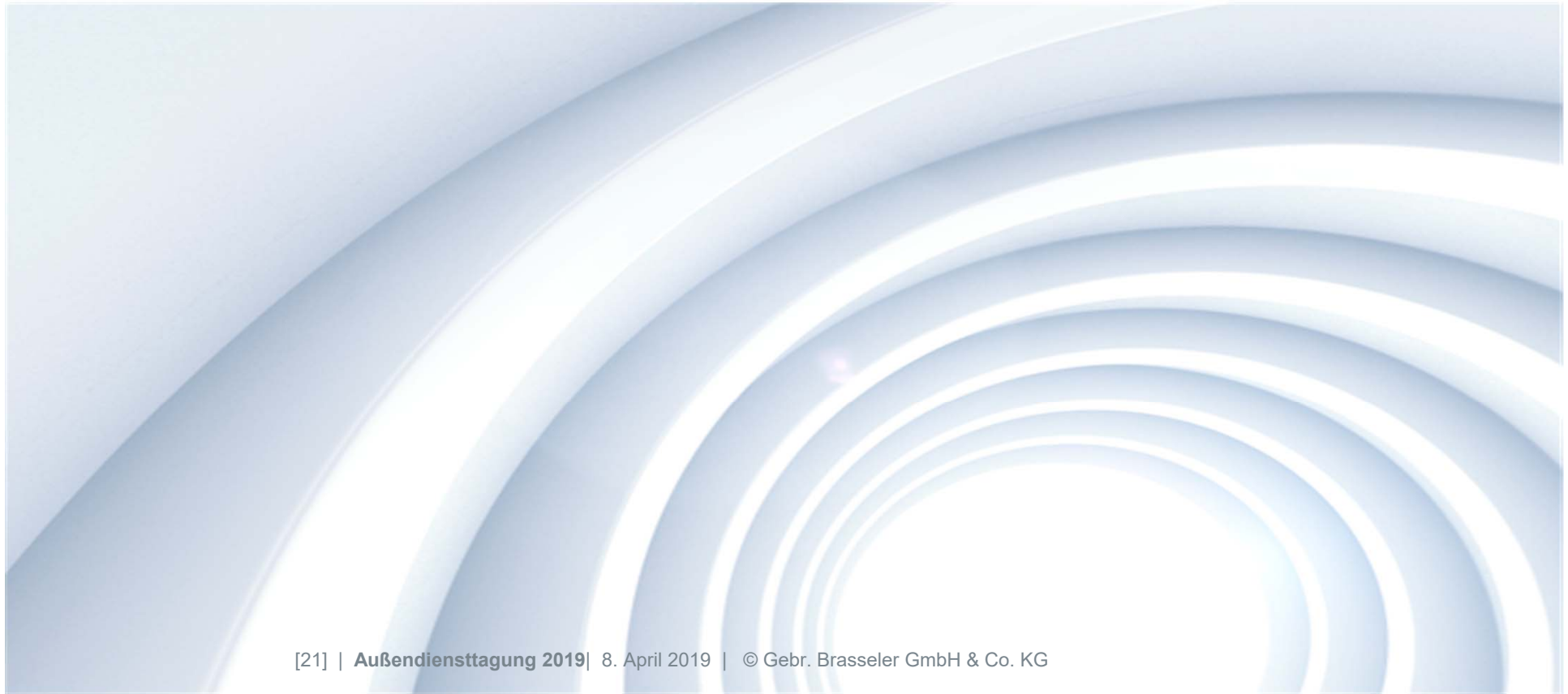


Superveloce!



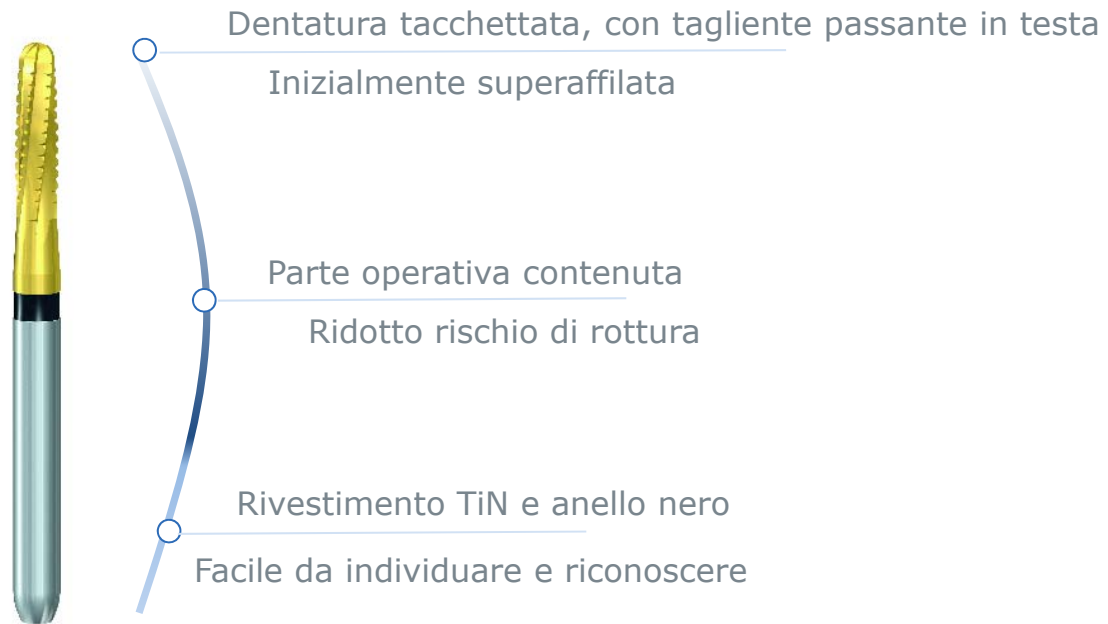


Nuova tagliacorone per leghe vili





H4NP – la soluzione elegante





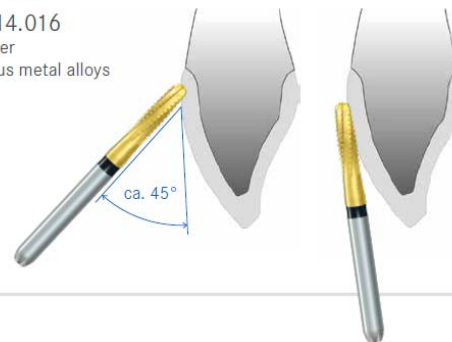
H4NP – the snappy one

New: The snappy one.

- Cuts through hard non-precious metal crowns in record time.
- Snappy - thanks to special cross-cut toothing.
- Powerful and efficient, yet particularly durable.



- **H4NP.314.016**
Crown-cutter
non-precious metal alloys







Dentastic Five: un kit per rimuovere tutti i materiali



I Dentastic Five sono arrivati per aiutare gli operatore nella fasi di rimozione dei materiali

Le sfide quotidiane degli odontoiatri:

Compositi Leghe vili Zirconio

Otturazioni Corone

Amalgami

Rivestimenti estetici



Dentastic Five.

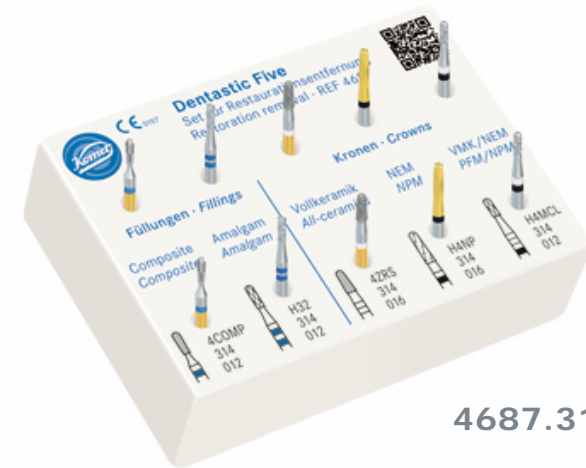
- Kit con 5 differenti strumenti specifici per rimuovere otturazioni e corone
 - Otturazioni:
 - 4COMP compositi
 - H32 amalgami
 - Corone:
 - 4 ZRS „Jack“ tutti i restauri ceramici
 - H4NP leghe vili
 - H4MCL ceramiche tradizionali e metalli



Dentastic Five.

Vantaggi:

- Strumenti specialistici per tutti i materiali
- Kit pratico e maneggevole
- Marcature laser per facilitare il riordino
- Adatto per il termodisinfettore e l'autoclave



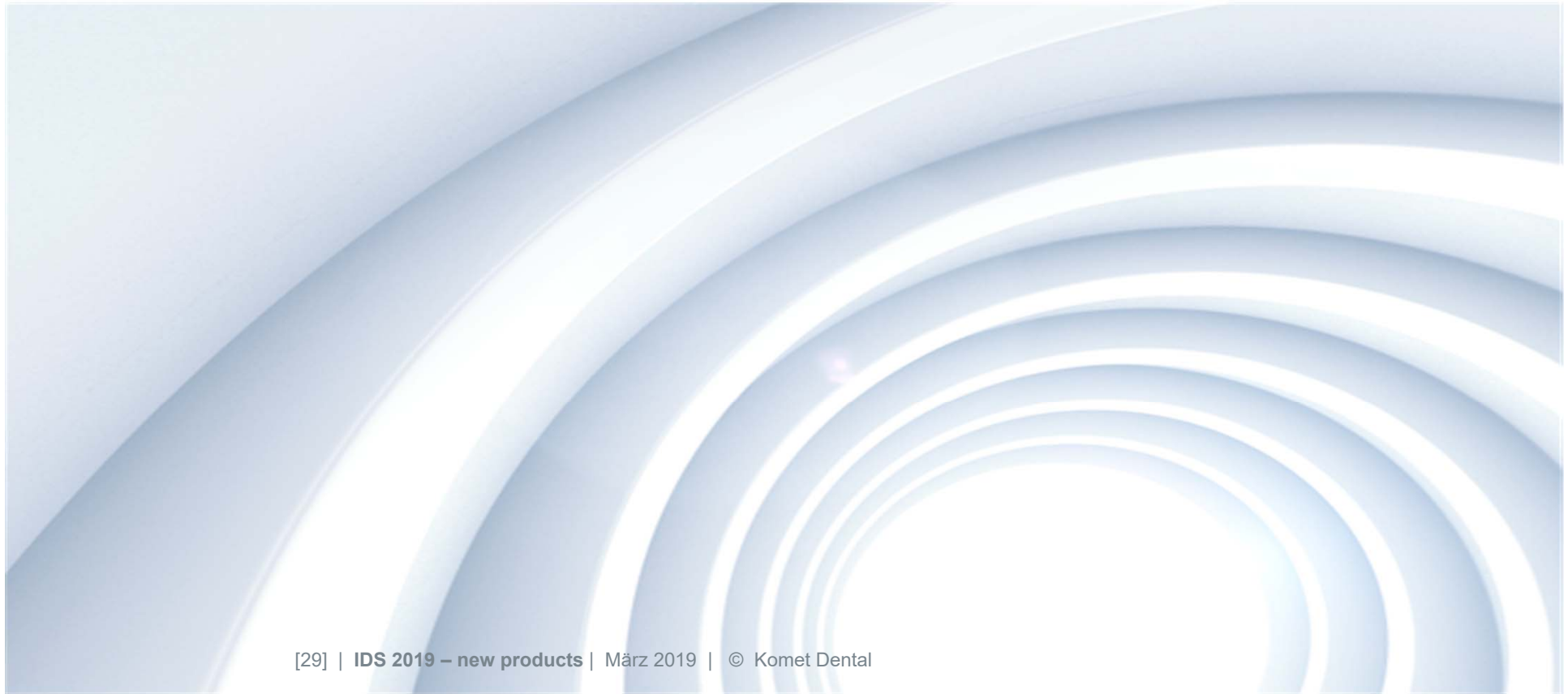
4687.314



4687ST.314



Gommini a spirale per lucidare lo Zirconio





Gommini a spirale

- Estensione del sistema di lucidatura a 2 passaggi
- Legante poliuretano impregnato di grani di diamante
- Ø 200 mm
- Lunga durata utile





Gommini a spirale

- Per tutti i tipi di restauri ceramici, anche ZrO_2
- Lavora su tutte le superfici: interdentali, vestibolari, punti di contatto e parzialmente anche sulle occlusioni
- Velocità raccomandata: 6.000 min⁻¹





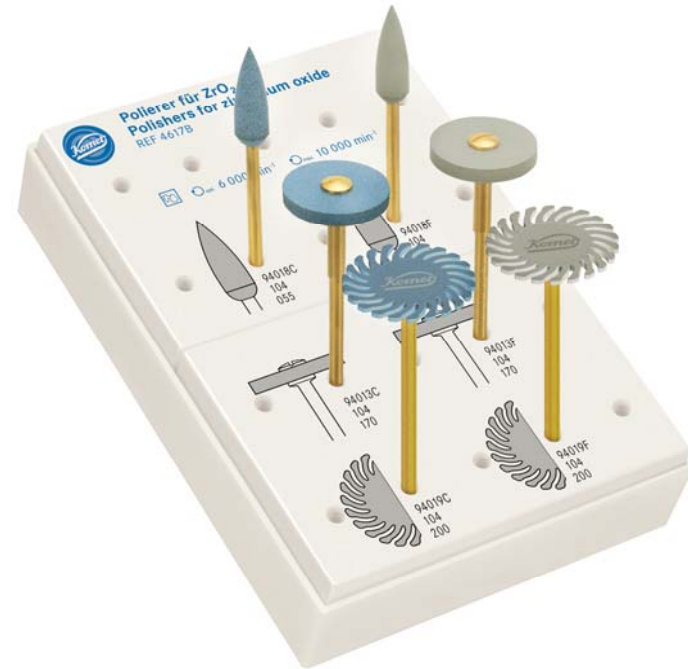
Strumenti singoli e kit



94019C.104.200



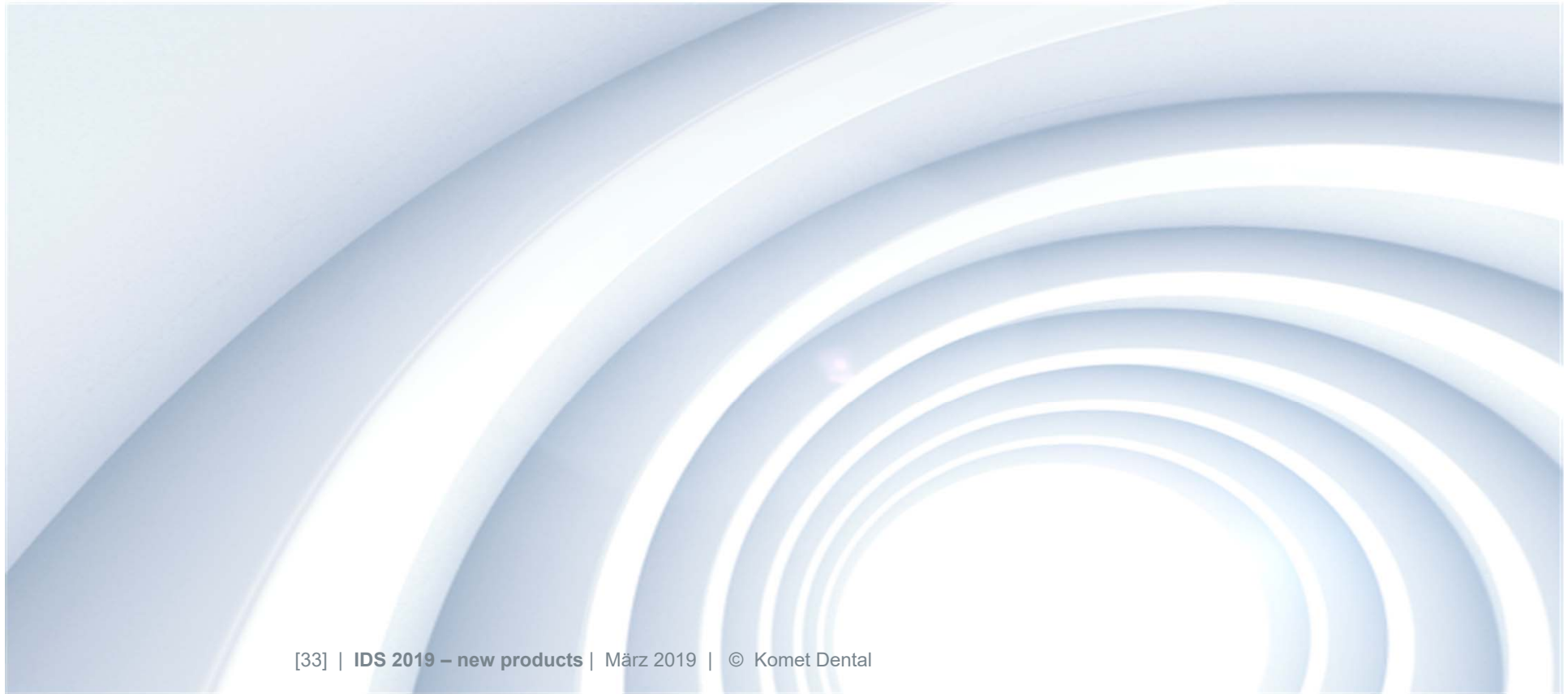
94019F.104.200



Kit 4617B



Kit per mascherine ortodontiche





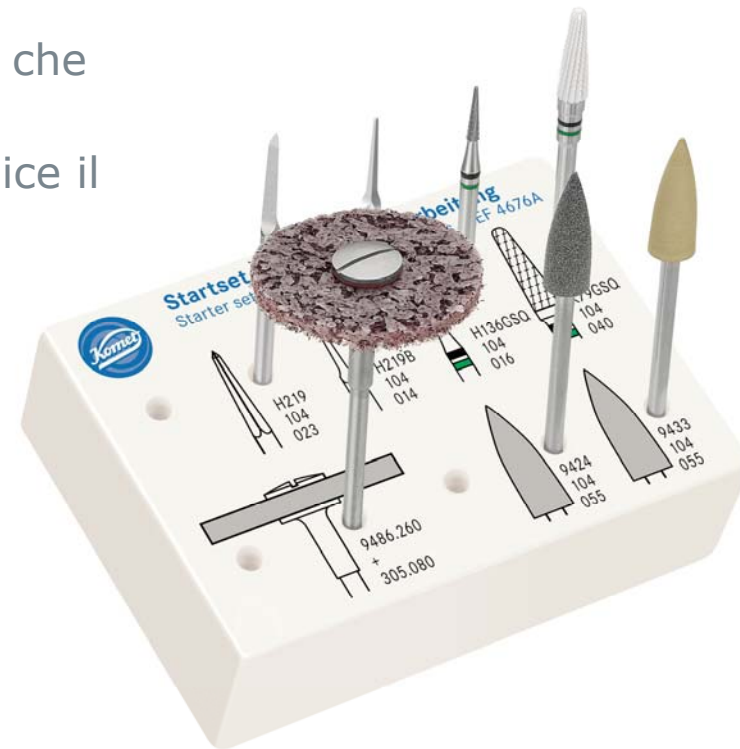
Mascherine: lavoro quotidiano = caos quotidiano





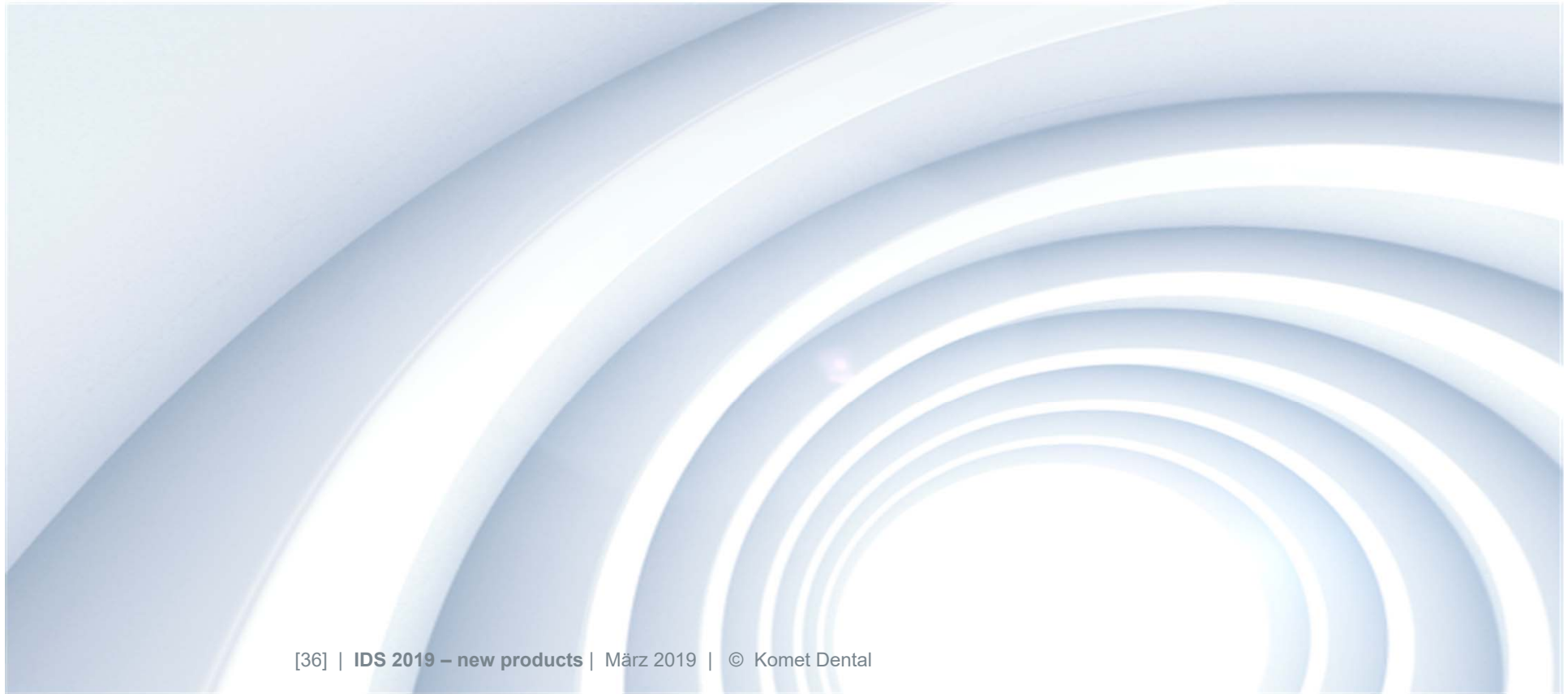
Tutto il necessario per realizzare dei bite perfetti

- Si realizzano sia in digitale che per stampatura a caldo
- Soluzione che rende semplice il lavoro:
 - Kit 4676A
 - New: H219B





Rotating wizards S2336





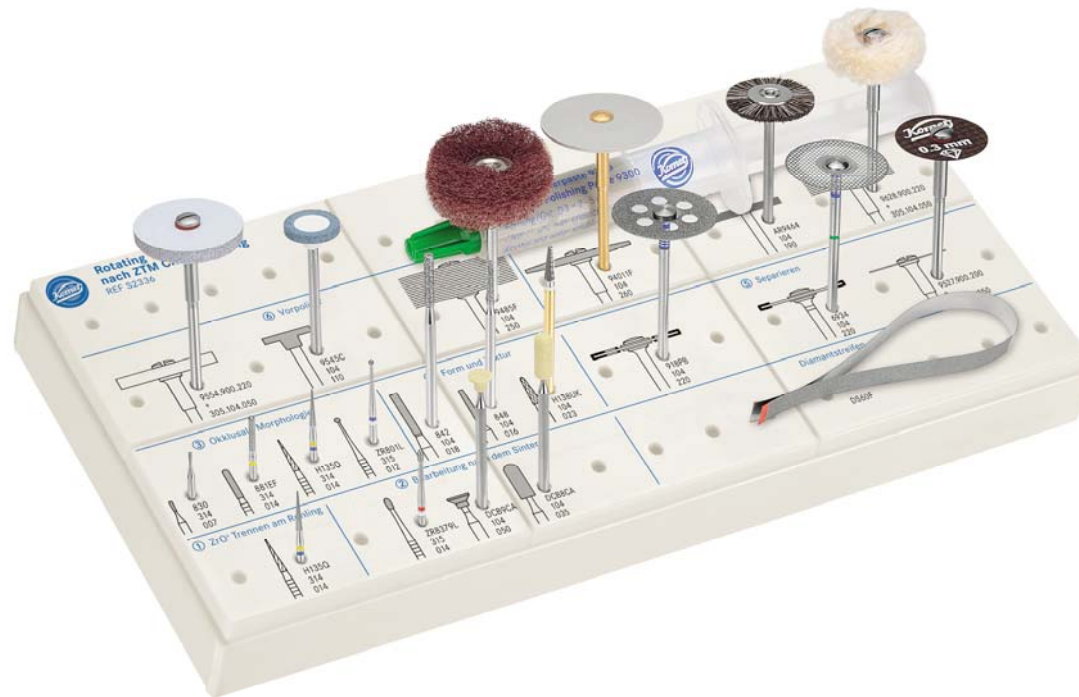
Rotating wizards – Christian Lang

- Christian Lang è un odontotecnico con laboratorio a Hürth
- Speaker per Noritake
- Dental Business Coach
- Sviluppato per lavorare su tutti i tipi di ceramica (stampata, per faccette, Zirconio...)
- Strumenti innovativi, per ridurre lo stress e facilitare l'esecuzione dei lavori di routine
- Molto chiaro nelle indicazioni





Rotating wizards S2336



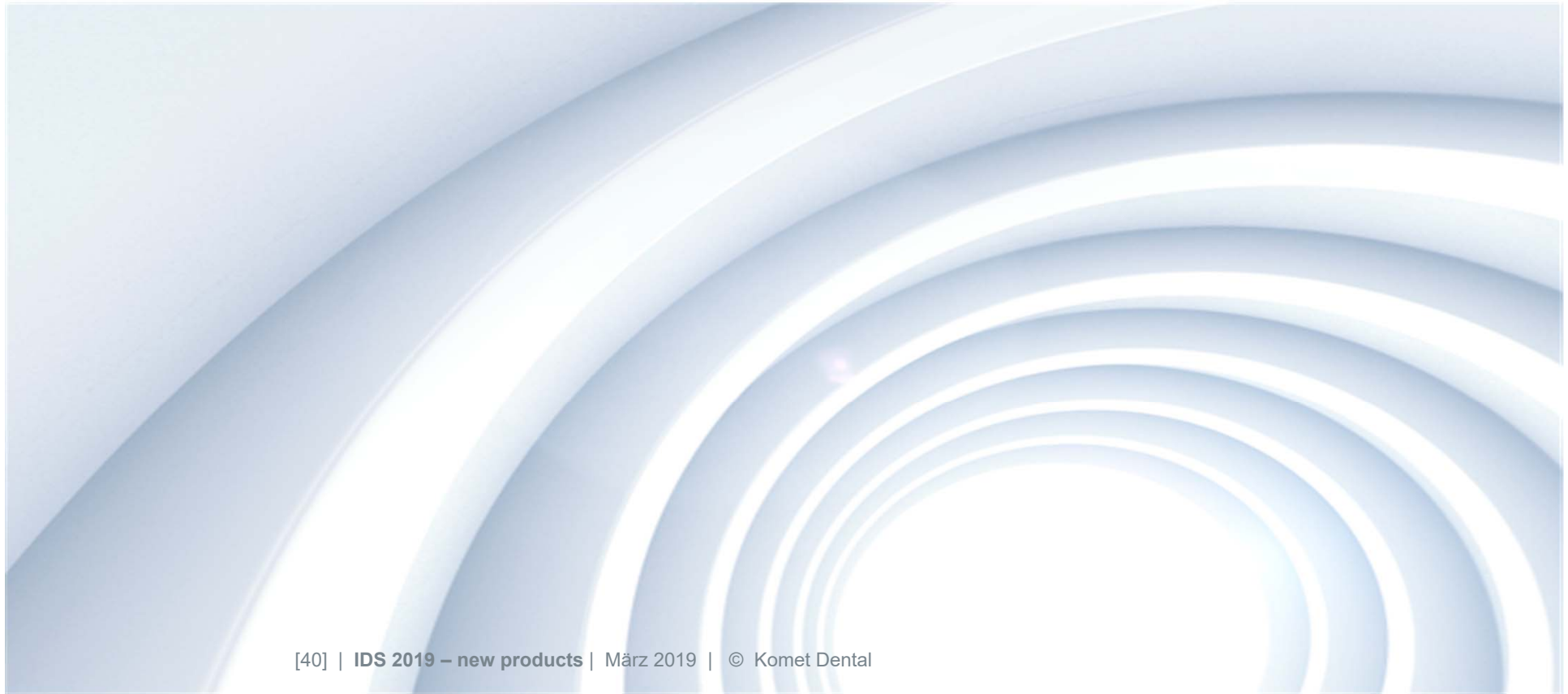


Rotating wizards

- (1) Separare gli elementi dalla cialda
- (2) Lavorare dopo la sinterizzazione
- (3) Rimodellare l'anatomia occlusale
- (4) Rifinire forma e tessitura
- (5) Separazione
- (6) Pre-lucidatura
- (7) Lucidatura a specchio

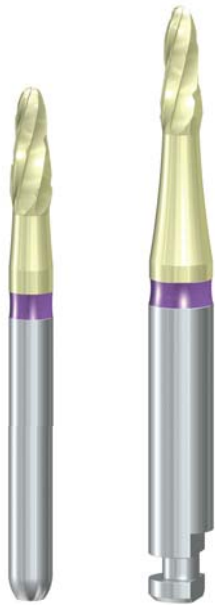


Smoozies per ortodonzia

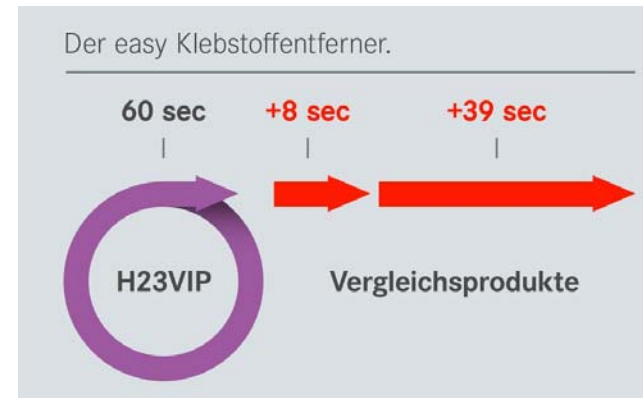




FAST – la fresa per il debonding



- Veloce
- Affilata
- Fa risparmiare tempo
- Poche vibrazioni
- Rivestimento ZrN
- opt. 40.000min⁻¹ (gambo 204) con raffreddamento





GENTILE: il gommino che "cancella" il cemento composito

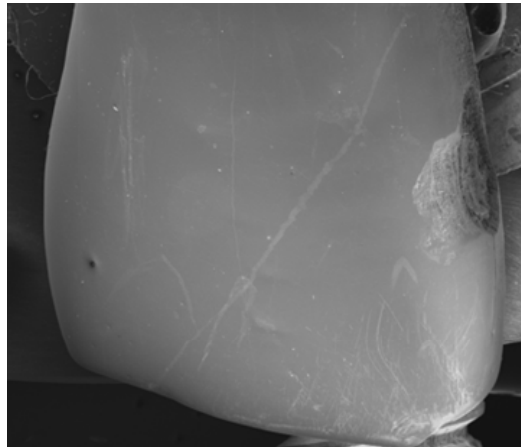


- Rimuove con delicatezza i resti del cemento
- Protegge lo smalto
- Sicuro
- opt. 6.000min⁻¹ con raffreddamento

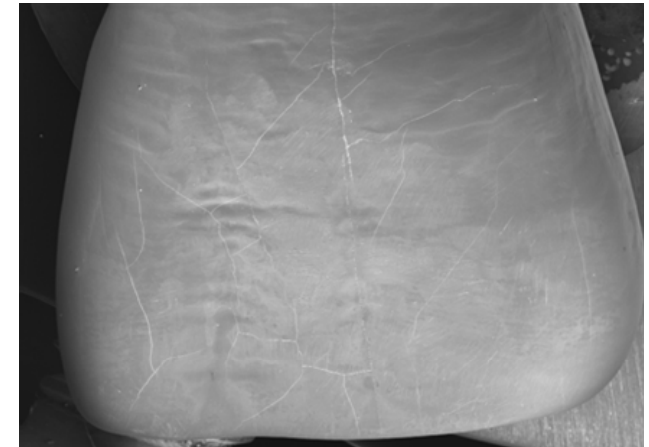
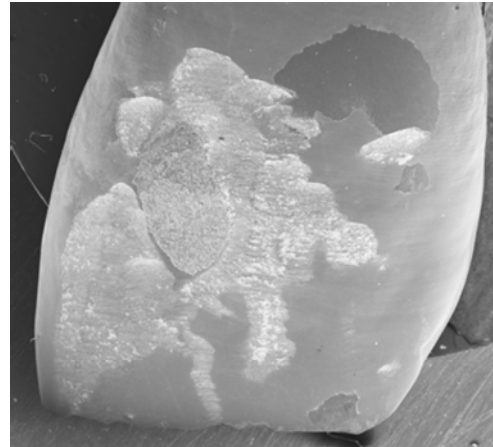


GENTILE: i gommini viola

Superficie del dente naturale



Prima



Dopo



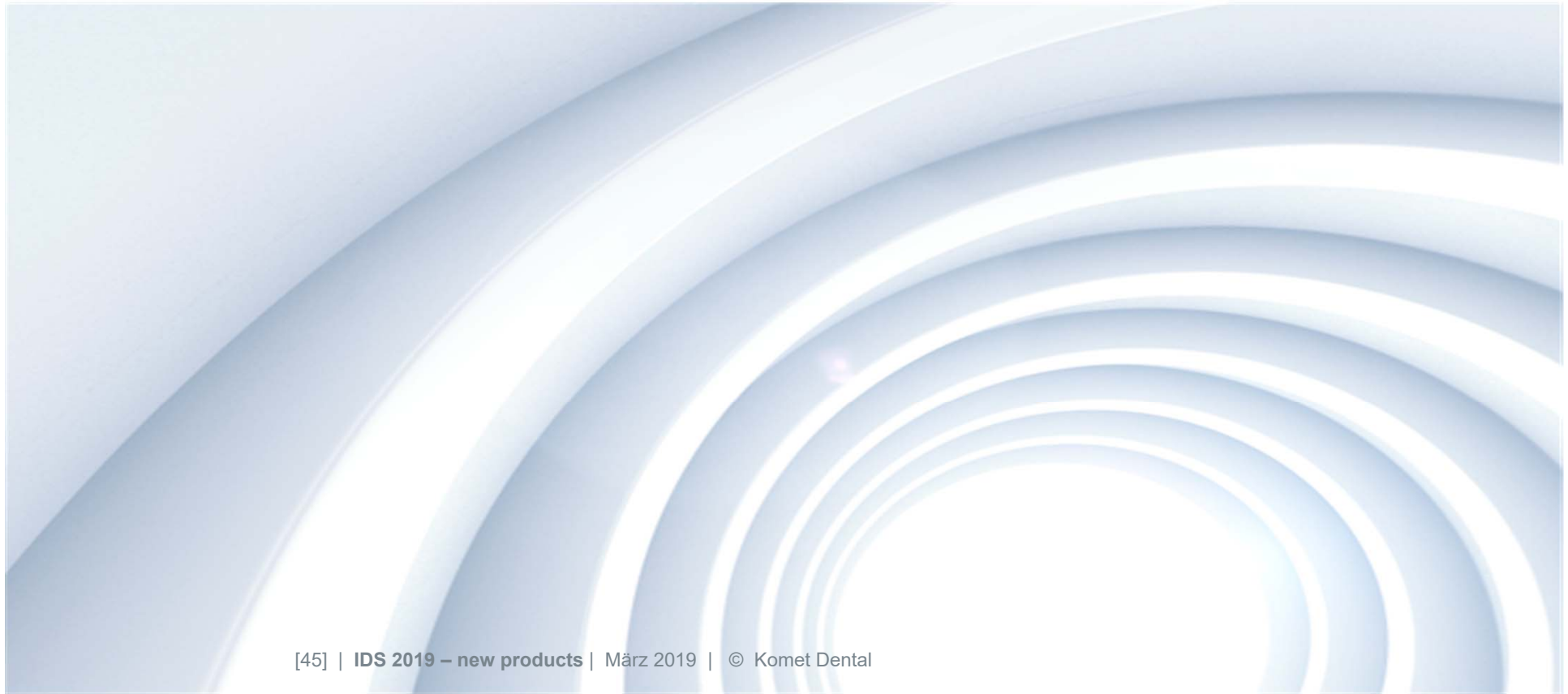
Frese e gommini insieme formano gli SMOOZIES

Set 4688/ST





DCB Gialli per ceramiche dure





Abrasivi diamantati DCB Gialli

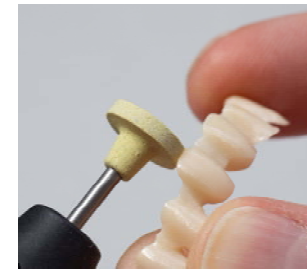


Efficaci su **tutte** le ceramiche
Compresa lo Zirconio

Alta concentrazione di grani diamantati

In un legante ceramico

Angoli stabili, resistenti alla frattura
Estremamente duraturi





Abrasivi diamantati DCB gialli



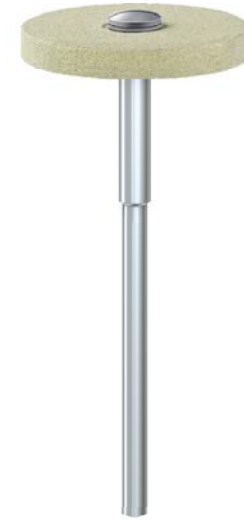
DCB2CA.104.065



DCB3CA.104.040



DCB4CA.104.120



DCB7CA.104.220