

CURRICULUM RELATORE | DR. LUCA TACCHINI

Laureato in Odontoiatria e Protesi dentaria presso l'Università degli Studi di Brescia, Socio Attivo ESCD (European Society of Cosmetic Dentistry) e socio Effettivo Amici di Brugg. Tiene corsi di conservativa estetica diretta e indiretta in Italia e all'estero. Il corso è giunto alla sua 21a Edizione con 200 corsisti iscritti. Relatore a conferenze in Italia ed all'estero. È autore e co-autore, su riviste internazionali, di articoli inerenti la conservativa e la fissa. Vincitore nel 2014 del 1° Premio Italiano e del 1° Premio Europeo Photocontest per il caso clinico Italiano ed Europeo. Ha partecipato al Brugg's Gymnasium degli Amici di Brugg nel 2014. Si dedica con particolare interesse alla conservativa ed alla protesi in zona estetica, con il supporto dello smile design. Libero professionista in Brescia.



CURRICULUM TUTOR | DR. ELIO BOSCHETTI

Laureato in Odontoiatria e Protesi dentaria con lode presso l'Università degli Studi di Cagliari, Socio ordinario AIOP (Accademia Italiana di Odontoiatria Protetica). 2014 ricercatore presso McGill University, Montreal, Canada. 2016-17 ricercatore presso Ludes HEI Foundation, Switzerland-Malta. Relatore a conferenze in Italia ed all'estero. È co-autore di articoli pubblicati su riviste internazionali. Dal 2015 Tutor accademico presso l'Università degli Studi di Cagliari. Vincitore del 1° Premio per miglior conferenza YDW & IADS (Young Dentist Worldwide and International Dental Students Association), Bratislava 2016. Ha partecipato al Brugg's Gymnasium degli Amici di Brugg nel 2018. Si dedica con particolare interesse all'ortodonzia e restaurativa finalizzati alla riabilitazione estetica. Libero professionista in Arzignano (VI).



Il numero massimo di partecipanti sarà di 16, che lavoreranno a coppie con un riunito assegnato.



INFO: qeocorsi@gmail.com

ISCRIZIONI: istitutogiuseppecozzani@gmail.com

TEL. 0187 520371



SEDE: Istituto Giuseppe Cozzani
Via Vailunga 37, 19125 La Spezia SP



Con il supporto di



Garrison
Dental Solutions

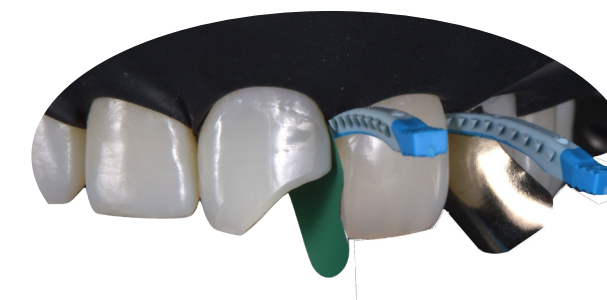


DSS



CORSO CLINICO SU PAZIENTE*

Conservativa Estetica DIRETTA & INDIRETTA



*corso pratico su pazienti assegnati ai corsisti dall'Istituto

LA SPEZIA

2019 • 11,12 Gennaio • 8,9 Febbraio • 15,16 Marzo • 5,6 Aprile

Dr. Luca Tacchini
Dr. Elio Boschetti

OBIETTIVI DEL CORSO



Il **corso pratico su paziente** si svolgerà presso l'Istituto Giuseppe Cozzani della Spezia e sarà tenuto dai dr Tacchini e dr Boschetti. Il corso è giunto alla sua 21a edizione con oltre 250 corsisti e lo scopo sarà quello di approfondire dal punto di vista PRATICO i diversi ambiti dell'odontoiatria restaurativa diretta e indiretta, soprattutto attraverso le 50 ore di attività pratica. Il fine sarà quello di illustrare consigli pratici dal vivo per affrontare con serenità e successo l'attività clinica quotidiana, evitando sprechi di tempo e rendendo semplice e snello per tutti il processo di recupero dell'elemento dentale compromesso.

Il corso sarà strutturato con una parte live eseguita dal relatore nella prima giornata di ogni modulo, preceduta da una breve sessione teorica.

Seguirà nella seconda giornata di ogni modulo la parte pratica eseguita da ciascun corsista sui pazienti dell'Istituto Giuseppe Cozzani, precedentemente selezionati.

Il corso completo si terrà in 8 giornate, 4 su Restauri Diretti Anteriori e Posteriori e 4 riguardo Faccette, Smile Design, Fotografia, Intarsi e Perni in Fibra.

I temi affrontati saranno: diagnosi, fotografia, restauri diretti in composito di I, II, III, IV, V classe con tecnica BOPT, adesione, perni in fibra, build up, impronte, realizzazione di intarsi in composito, faccette, maryland, smile design.

Il corso è costruito ad hoc per permettere a tutti i corsisti di applicare da subito sui propri pazienti quanto illustrato e realizzato manualmente nel corso.



DESTINATARI

Il corso è rivolto a tutti gli odontoiatri, professionalmente più o meno giovani, che vogliono ottenere restauri estetici di elevata qualità nei tempi concessi dalla pratica clinica di tutti i giorni.

Questo corso può fungere anche da upgrade per chi ha già frequentato altri corsi di conservativa, data la sua impostazione esclusivamente pratica.

1° MODULO - DIRETTI POSTERIORI

LIVE DEL RELATORE E BREVE TEORIA 11 - 12 GENN. 2019

Diagnosi | Esame clinico, radiografico e parodontale live su paziente.

Strumentario | 4 ganci universali, 16 frese in totale e 2 modellatori per affrontare tutti i casi clinici.

Occlusione | A quali aree del dente prestare particolare attenzione per evitare fallimenti e fratture.

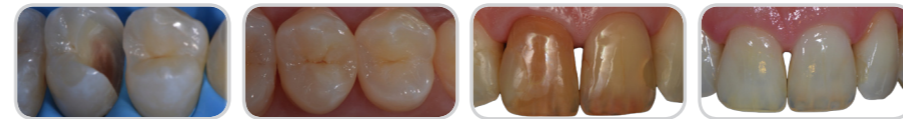
Il controllo oclusale.

Adesione | Lo stato dell'arte e le procedure cliniche affidabili per ottenere restauri duraturi ed eliminare la sensibilità post-operatoria. Come sfruttare al meglio tutte le proprietà dei sistemi adesivi.

Esecuzione di I Classi e II Classi | La preparazione di cavità e la stratificazione ideale per minimizzare la contrazione dei compositi ottenendo restauri naturali ed estetici. La gestione delle seconde classi profonde: come adattare la matrice senza deformarla ed evitando i debordi.

PARTE PRATICA ESEGUITA DAI RELATORI E DAI CORSISTI SU PAZIENTE

Approccio e comunicazione con il paziente, montaggio della diga, esecuzione di I e II classi, dalla cavità al restauro con matrici sezionali.



2° MODULO - DIRETTI ANTERIORI E MODIFICHE ESTETICHE

LIVE DEL RELATORE E BREVE TEORIA 8 - 9 FEBB. 2019

III - IV Classi | Ricostruzione di elementi altamente compromessi per ottenere restauri brillanti e duraturi, privi di alcuni grigi sul margine. Gli "effetti magici" per dare il tocco di classe ai restauri estetici. La scelta del colore in 2 mosse. La preparazione di cavità standardizzata. La ricostruzione del dente con l'utilizzo della mascherina in silicone, sfruttando la ceratura diagnostica o costruendo da soli alla poltrona una guida personalizzata.

Il lifting estetico del dente | Come modificare la forma ed effettuare correzioni estetiche nei settori anteriori, allungare margini incisali, chiudere diastemi, modificare le linee di transizione e le proporzioni.

V Classi | Come gestire le V classi, dall'isolamento sino al condizionamento dello zenith gengivale, sfruttando la tecnica BOPT.

Sbiancamento | Come effettuarlo per ottenere risultati predicibili. Confronto tra le tecniche In-office VS Home bleaching. Lo sbiancamento interno del dente devitalizzato ipercromico.

PARTE PRATICA ESEGUITA DAI RELATORI E DAI CORSISTI SU PAZIENTE

Esecuzione di III e IV classi o chiusure di diastemi su paziente.

3° MODULO - GLI INTARSI

PARTE PRATICA ESEGUITA DAL RELATORE SU PAZIENTE 15 - 16 MARZO 2019

CON BREVE TEORIA

Gli intarsi in composito o ceramica | Quando e come proporli. I benefici e i limiti.

Build up | Come realizzarlo e come rifinirlo in casi semplici ed estremi. Quando scegliere tra rialzo del gradino cervicale e allungamento chirurgico di corona clinica.

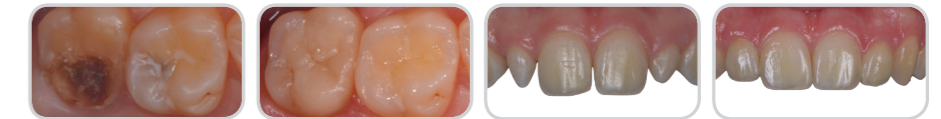
Presa dell'impronta | I materiali ed i sistemi adeguati per ottenere intarsi di estrema precisione.

La fase provvisoria

Cementazione e rifinitura dell'intarsio | 3 step per evitare imprecisioni e debordi.

PARTE PRATICA ESEGUITA DAI RELATORI E DAI CORSISTI SU PAZIENTE

Ciascun corsista preparerà una cavità, eseguirà un build up, prenderà l'impronta per realizzare personalmente l'intarsio su modello in gesso e lo cementerà sul proprio paziente nell'incontro successivo.



4° MODULO - LE FACCETTE "LIVE" DEL RELATORE

5 - 6 APRILE 2019

Fotografia | Come impostare la macchina fotografica ed il flash. Quale macchina fotografica scegliere?

La fotografia artistica d'effetto. ESERCITAZIONE "LIVE"

Smile Design | Il sorriso in digitale con l'utilizzo dei software dedicati e la sua trasformazione in ceratura diagnostica e mock-up adesivo.

Lo stampaggio del mock-up

La scelta del tipo di preparazione | PREP o No PREP? La preparazione guidata dalle mascherine ed i suggerimenti per evitare le fratture.

I casi clinici | Dalla faccetta singola alla riabilitazione totale adesiva, anteriore e posteriore con rialzo della dimensione verticale: gli step.

L'impronta e la registrazione oclusale | Il provvisorio.

Il materiale | Feldspatica o disilicato?

La prova e la cementazione delle faccette

I denti conoidi | Gli step per la loro trasformazione.

PARTE PRATICA ESEGUITA DAI CORSISTI SU MODELLO FORNITO DAI RELATORI

Ciascun corsista eseguirà tutti gli step su modello, illustrati dal relatore durante la realizzazione di un caso in diretta su paziente.